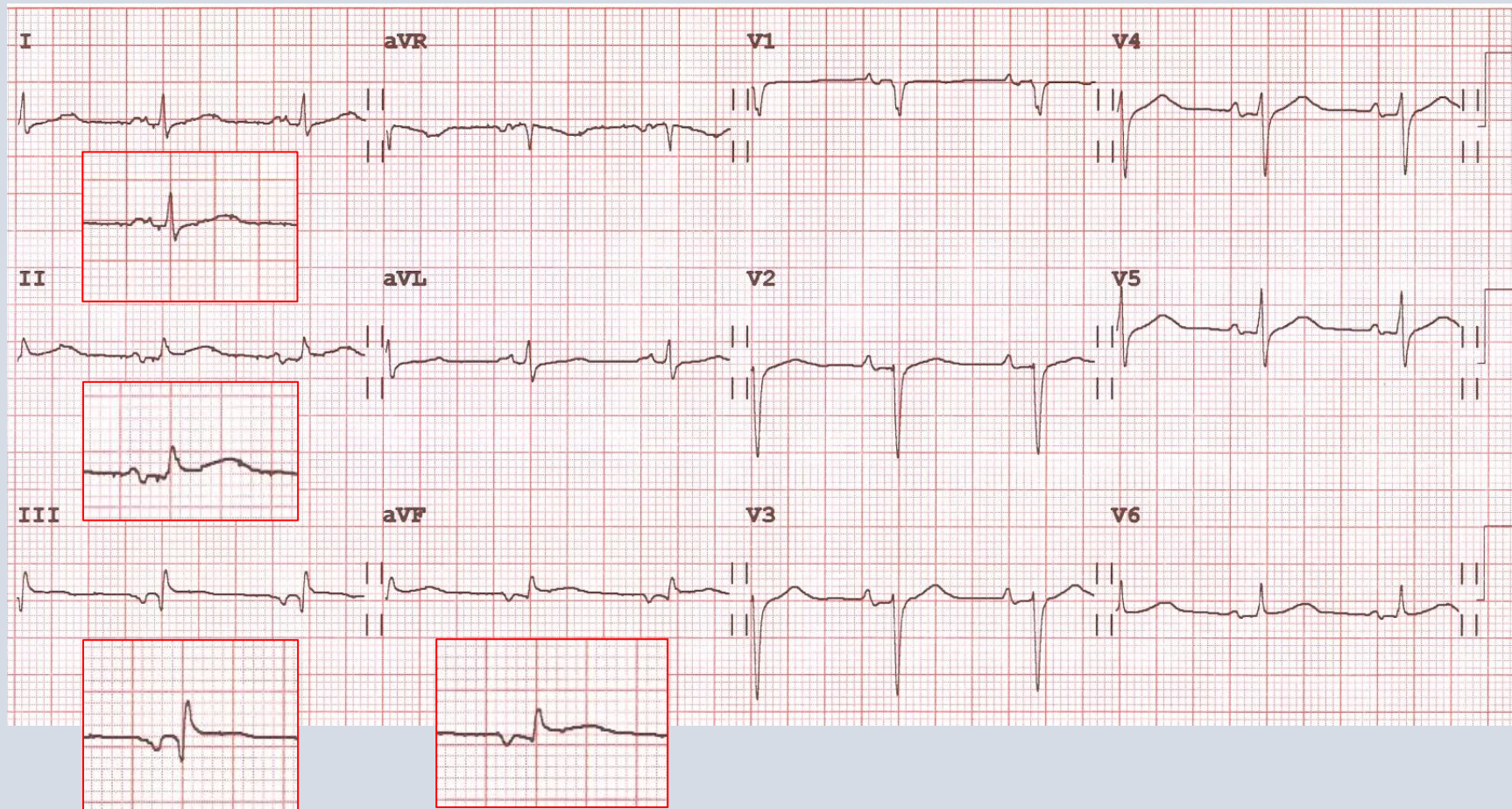


Abordaje sistemático de las arritmias cardiacas

1) Análisis de la actividad auricular

2) Trastorno de conducción interatrial



1) Amplitud

< 0.25 mV

2) Duración

> 120 msec

3) Morfología

Muesca o empastamiento
(onda P bimodal)

4) Polaridad

Bifásica (+/-) en las
derivaciones inferiores

5) Eje eléctrico

Normal o desviado a la
izquierda