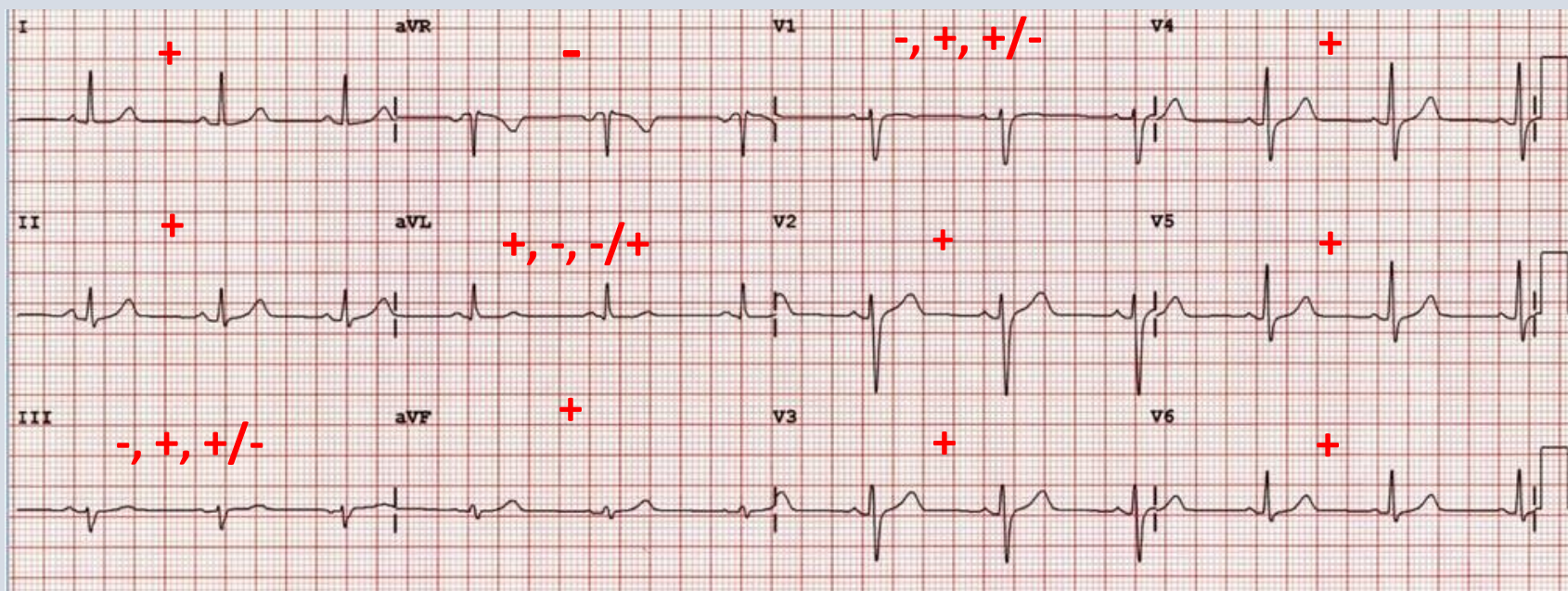


Abordaje sistemático de las arritmias cardiacas

1) Análisis de la actividad auricular

1) Onda P de origen sinusal



1) Amplitud:

< 0.25 mV.

2) Duración:

< 110 mseg.

3) Morfología:

Sin muesca o empastamiento.

4) Polaridad:

Según la derivación y la posición eléctrica del corazón (+, -, +/-, -/+).

5) Eje eléctrico:

Promedio: + 50°.
Rango: + 30° a + 70°
(90% de los casos).