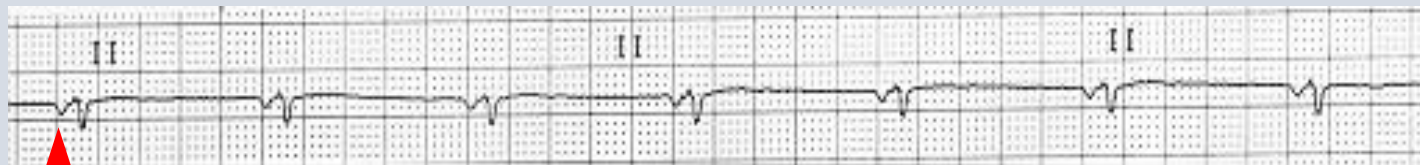


Abordaje sistemático de las arritmias cardiacas

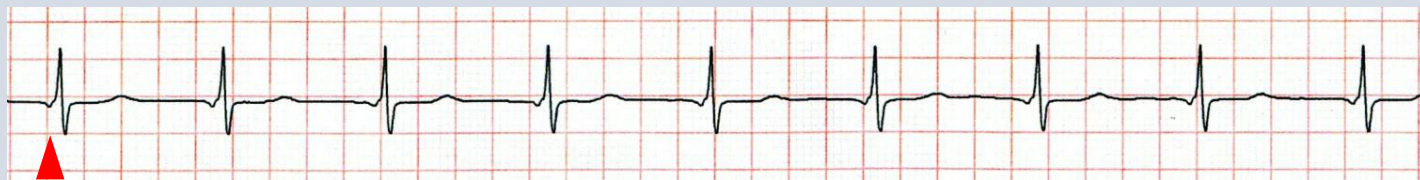
1) Análisis de la actividad auricular

3) Onda P de origen retrógrado

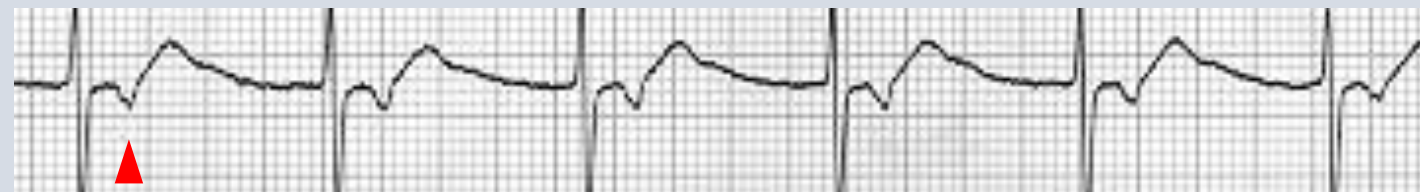
1)



2)



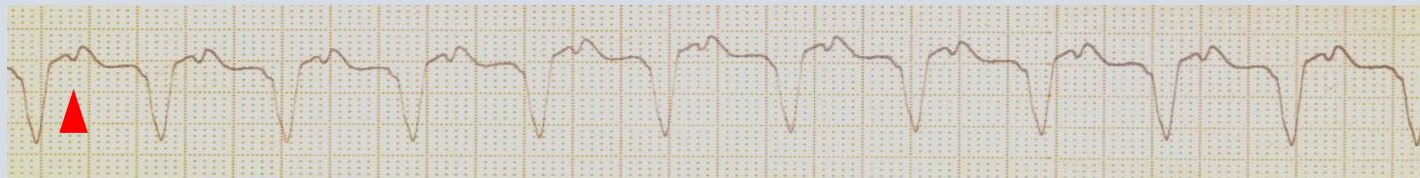
3)



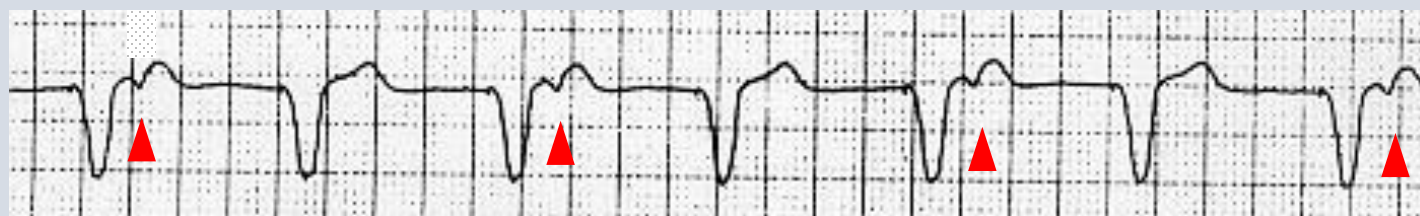
4)



5)



6)



- La onda P es de polaridad negativa en las derivaciones inferiores (triángulo rojo).
- El ritmo de base puede ser nodal (1,2,3), ventricular (4,5) o de marca-paso artificial ventricular (6).
- La onda P puede anteceder (1), coincidir (2) o inscribirse después del complejo QRS (3-6).
- La conducción retrógrada puede ser 1:1 (1-5) o presentar bloqueo de conducción retrógrado (6)
- El bloqueo puede ser fijo (2:1, fig.6) o tipo Wenckebach.