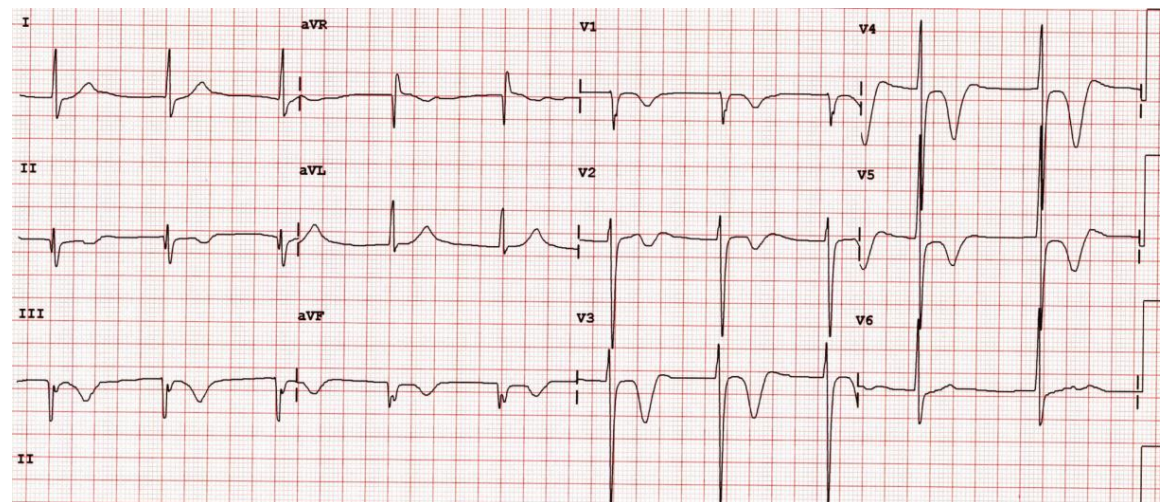


Memoria cardiaca secundaria a estimulación artificial ventricular

- Se observa durante ritmo sinusal cuando la estimulación ventricular es intermitente.
- Criterios de schvilkin:
(circulation 2005;111:969-974)
 - Onda T positiva o isoeletrica en DI
 - Onda T positiva en aVL
 - Onda T negativa de mayor amplitud en cualquier precordial que en DIII



Isquemia subepicárdica

- Se manifiesta en las siguientes derivaciones:
 - V1-V3 (anteroseptal)
 - V1-V6 (anterior extenso)
 - Precordiales, DI y aVL (anterolateral)
- La onda T es de ramas simétricas. Su amplitud es variable.
- La onda T es negativa independientemente de la polaridad del complejo QRS.

