

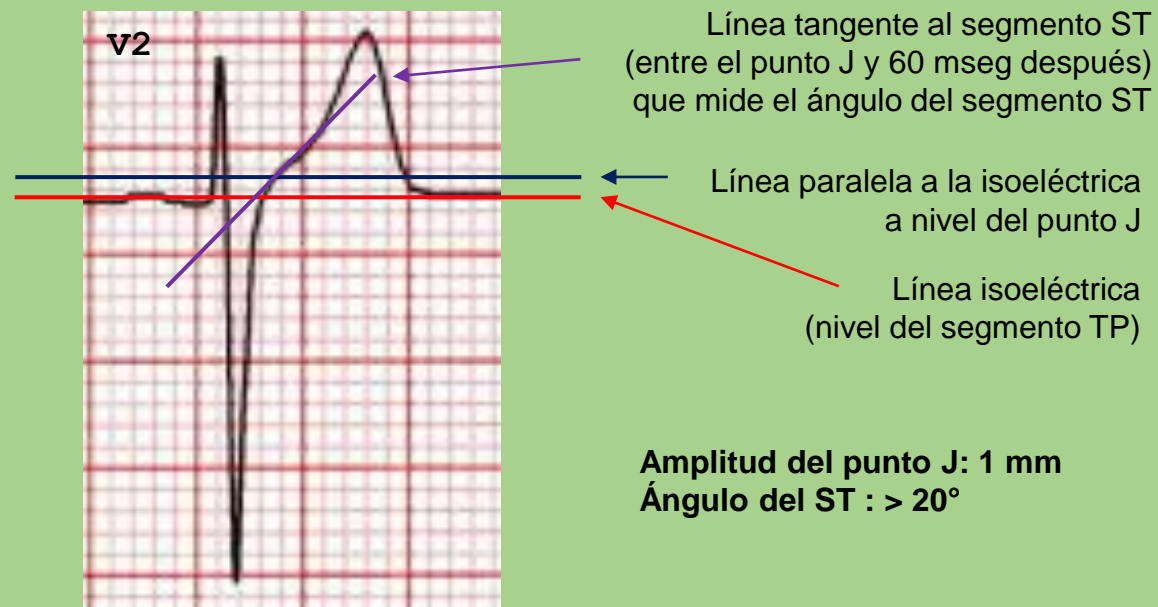
J, punto

Sitio que señala el final del complejo QRS y el inicio del segmento ST

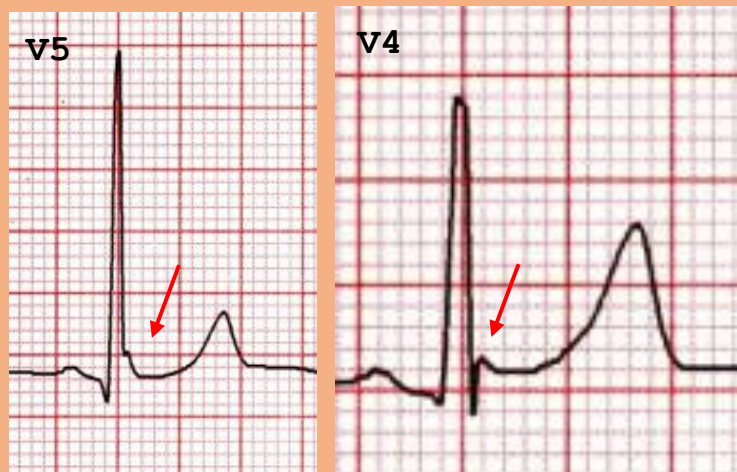
A

Derivación	Género	Edad	Amplitud
V2 / V3	Masculino	Menor de 40 años	0.25 mV
V2 / V3	Masculino	Mayor de 40 años	0.2 mV
V2 / V3	Femenino	Adulto	0.15 mV
Resto	Masculino/femenino	Adulto	0.1 mV

B



C



La transición entre el complejo QRS y el segmento ST puede ser gradual o estar bien delimitada.

Se puede manifestar como un empastamiento o muesca (C, V5) o como una deflexión u onda (C, V4).

El incremento en la frecuencia cardiaca produce un desnivel negativo del punto J (D).

D

