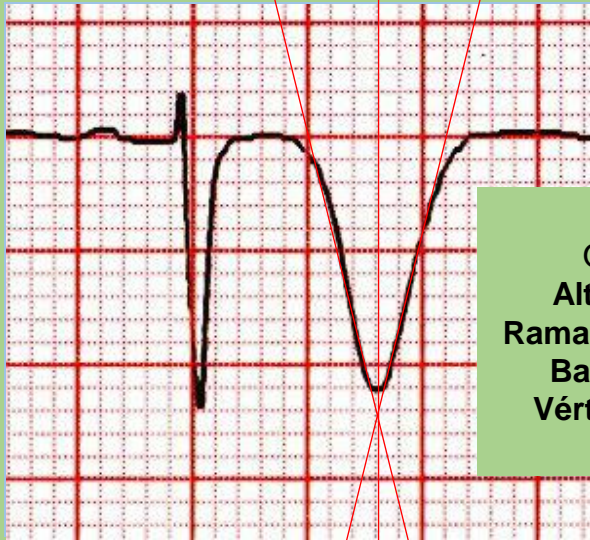


Isquemia

Desde el punto de vista eléctrico corresponde a un retardo en la fase 3 del potencial de acción que se manifiesta por alteración en la polaridad de la onda T. El vector de la isquemia (onda T) se aleja del territorio afectado.
Isquemia subendocárdica: Onda T positiva. **Isquemia subepicárdica:** onda T negativa (como se ilustra en la viñeta).

Características electrocardiográficas

Segmento ST:
isoelectrico



Onda T:
Alto voltaje
Ramas simétricas
Base ancha
Vértice agudo

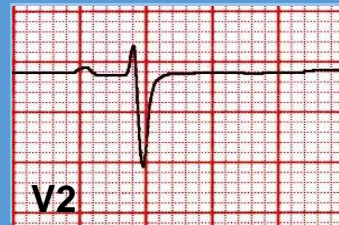
Punto J:
isoelectrico

Intervalo QT:
Prolongado

Nomenclatura de la onda T de acuerdo a su amplitud

Plana

0.1 a - 0.1 mV



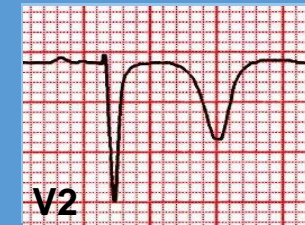
Invertida

- 0.1 a - 0.5 mV



Profunda negativa

- 0.5 a - 1.0 mV



Gigante negativa

mayor de - 1 mV



Isquemia subepicárdica anterior extensa (onda T negativa en derivaciones precordiales, DI y aVL)

