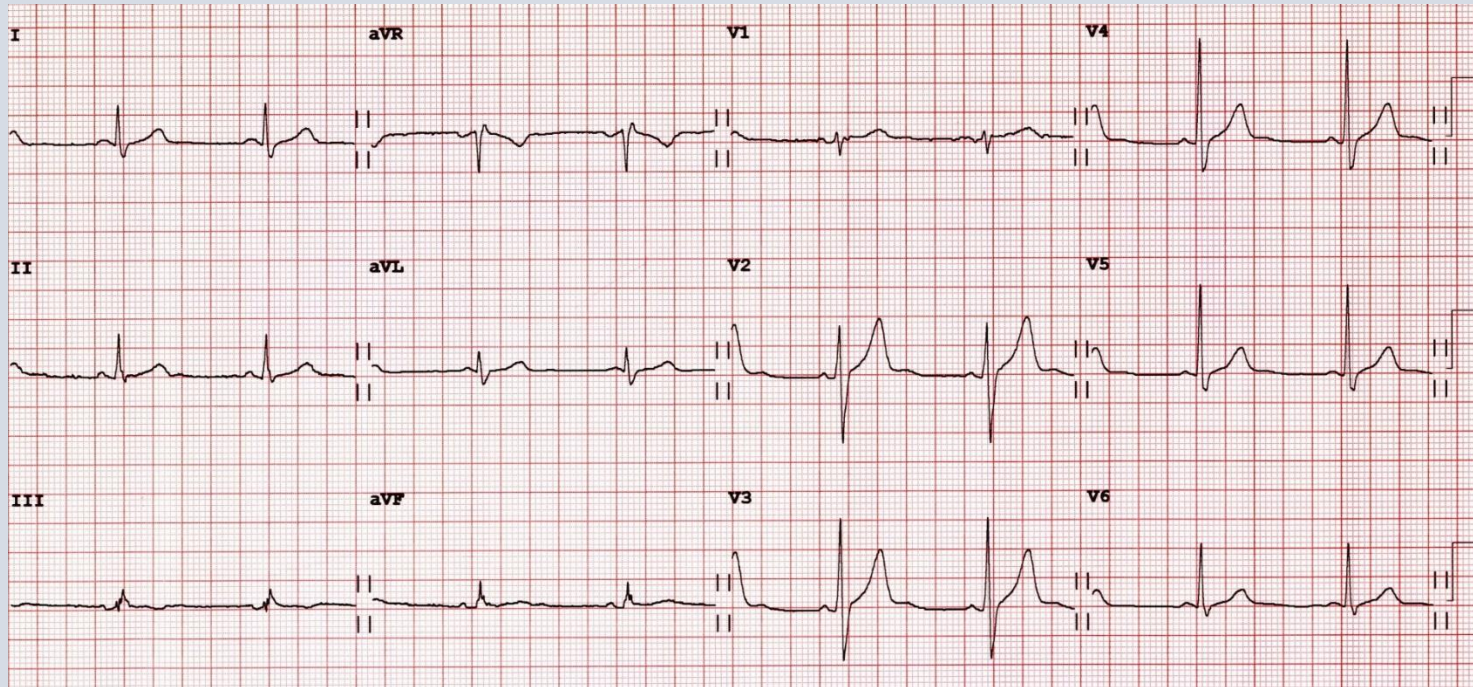


Abordaje sistemático de las arritmias cardíacas

3) Análisis de la relación auriculoventricular

1) Intervalo PR corto



- 1) Onda P de origen sinusal
- 2) Intervalo PR corto (< 120 mseg)
- 3) Complejo QRS normal (ausencia de onda delta)
- 4) La relación P:QRS es 1:1 (*asociación auriculoventricular*)
- 5) Corresponde a una variante de conducción AV acelerada.
- 6) Se puede asociar a taquicardia supraventricular paroxística. El término de síndrome de Lown-Ganong-Levine está en desuso.