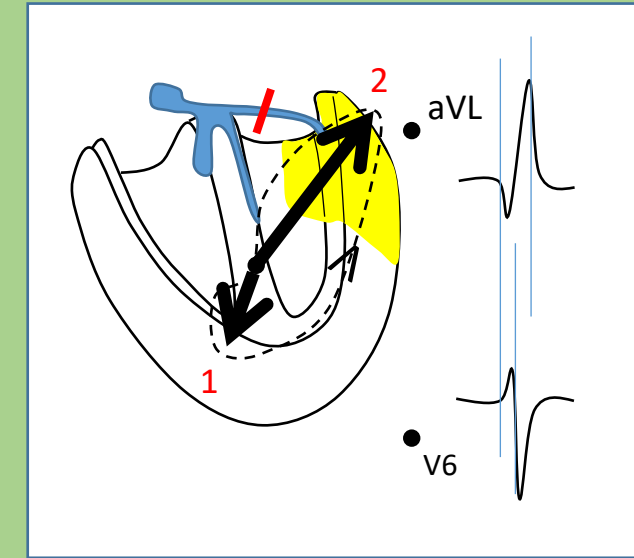
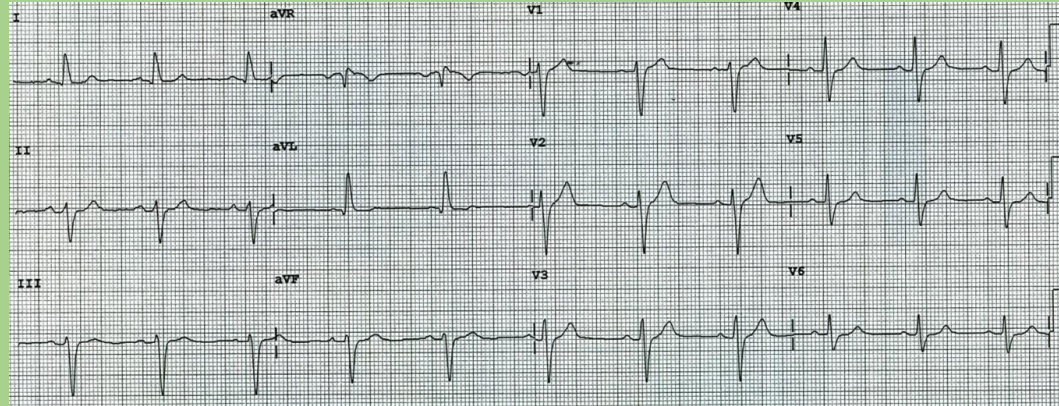


Hemibloqueos

Retardo de activación regional del ventrículo izquierdo correspondiente a la distribución del fascículo bloqueado

Bloqueo del fascículo anterior izquierdo:

- QRS < 120 mseg
- Eje de QRS:
izquierda, arriba y atrás.
- TIDI en aVL > V6 (15 mseg)



Bloqueo del fascículo posterior izquierdo:

- QRS < 120 mseg
- Eje de QRS:
normal o la derecha y abajo.
- TIDI en aVF > aVL (15 mseg)

