

Frecuencia cardiaca

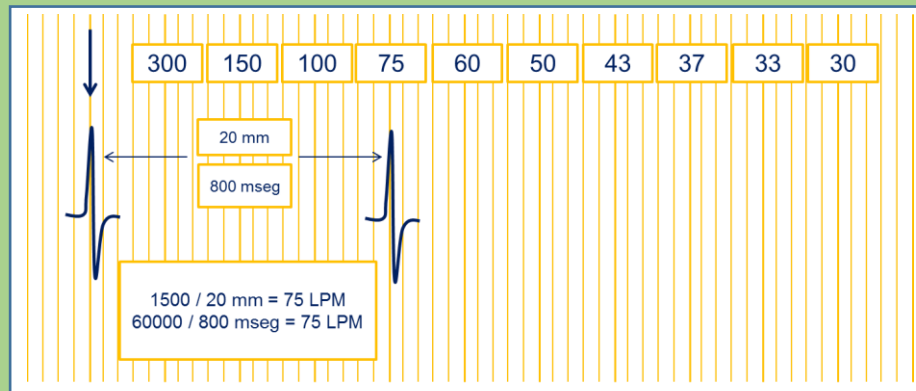
FC	... 40,	50,	60,	70,	80,	90,	100 ...
mseg	1500	1200	1000	857	750	666	600
mm	37	30	25	21	19	16	15

Puntos de corte convencionales para bradicardia y taquicardia
 Puntos de corte operativos para bradicardia y taquicardia

$$FC = \frac{60,000}{\text{mseg}}$$

$$FC = \frac{1,500}{\text{mm}}$$

Cuando la velocidad de registro es de 25mm/seg, cada milímetro tiene una duración de 40 mseg.



Esta nemotecnia se aplica solo cuando el ritmo es regular.

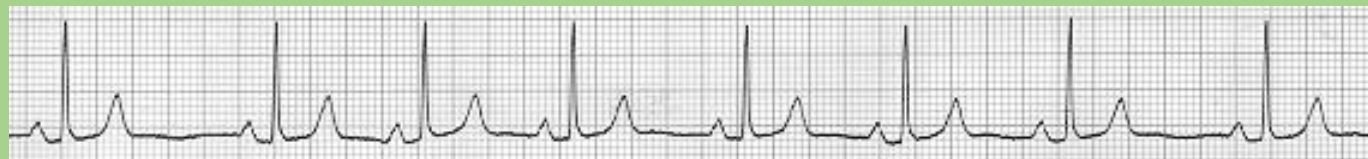
Si los ciclos RR son irregulares se cuenta el número de latidos en seis segundos y se multiplica por diez.

Ritmo sinusal



FC 67 LPM
 900 mseg.
 22 mm.

Arritmia sinusal



FC 80 LPM aprox.

Fibrilación auricular



FC 100 LPM aprox.