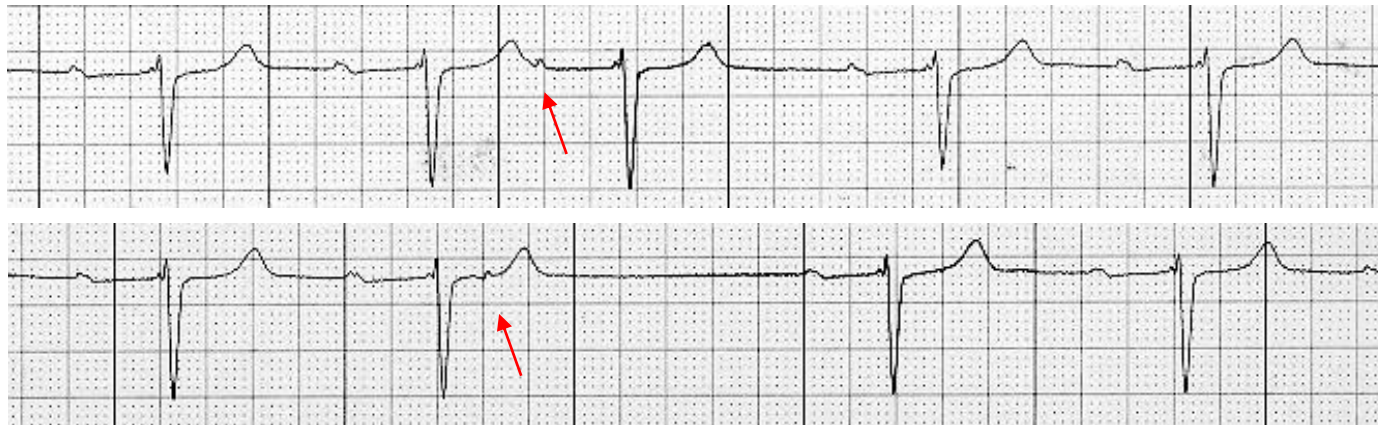


Diagnóstico diferencial en electrocardiografía y arritmias

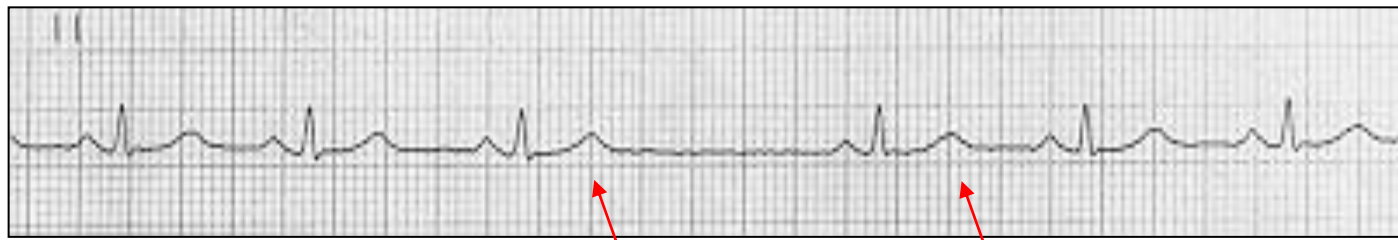
Extrasístole auricular bloqueada vs pausa sinusal

Extrasístole Auricular bloqueada



La onda P ectópica, dependiendo de su prematurez, puede quedar enmascarada por la onda T o modificar su morfología originando una muesca en la misma.

Pausa sinusal



La onda T que precede a la pausa presenta la misma morfología del resto de los latidos.