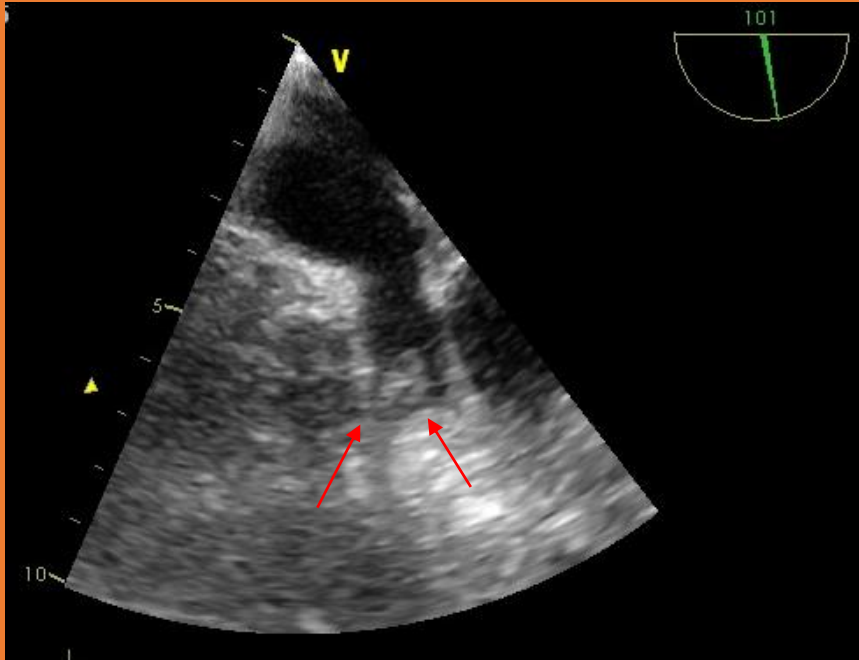


## Ecocardiograma transesofágico (ETE) Trombo en la orejuela izquierda



La fibrilación auricular es la causa más frecuente de embolia cerebral.

La orejuela es el sitio de formación de la mayoría de los trombos intracardiacos.

Valorar otros datos ecocardiográficos de propensión para la trombosis:  
contraste espontáneo y velocidad de flujo baja en la orejuela.

La prevalencia de trombosis en la orejuela mediante ETE en pacientes con fibrilación auricular es de 13% aproximadamente.

## Tomografía computarizada de cerebro Infarto cerebral



Realizar una tomografía de cerebro urgente para descartar hemorragia.

Aplicar la escala NIHSS ([www.mdcalc.com/nih-stroke-scale-score-nihss](http://www.mdcalc.com/nih-stroke-scale-score-nihss)) para valorar la gravedad y el pronóstico.

Definir con precisión el tiempo de inicio del evento (o la última vez que el paciente fue visto en condiciones normales).

Determinar si es candidato a trombolisis intravenosa.