

# Eje eléctrico

**Eje a la extrema derecha**  
+ - 180° a - 90°

Estimulación biventricular

**Eje a la derecha**  
+ 100° a + - 180°

Bloqueo de la rama derecha  
Bloqueo del fascículo posterior izquierdo  
Hipertrofia ventricular derecha  
Estimulación ventricular izquierda

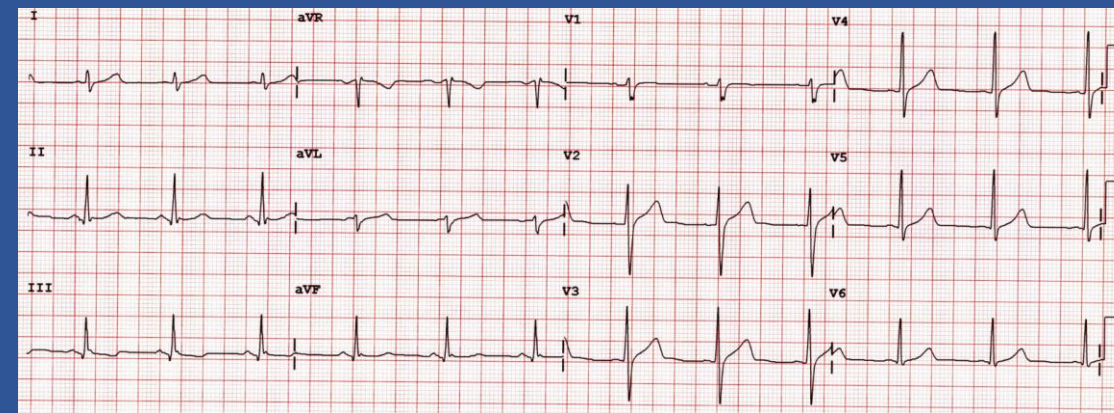
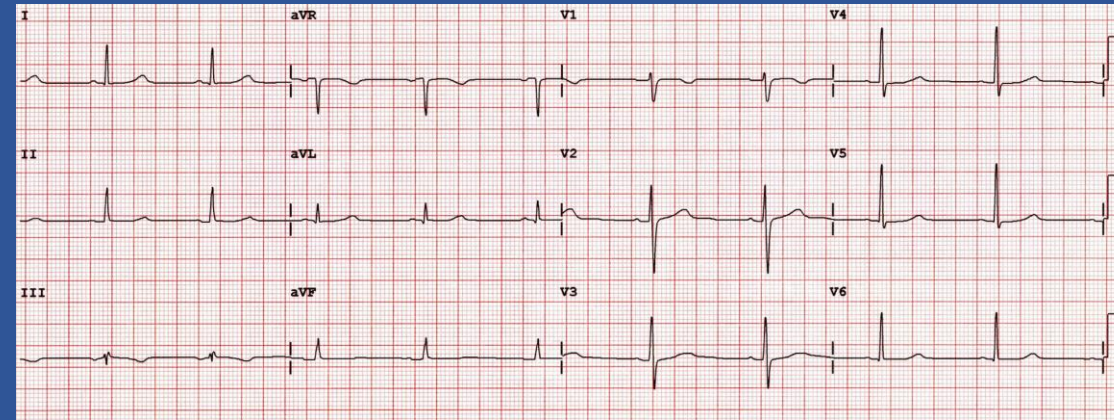
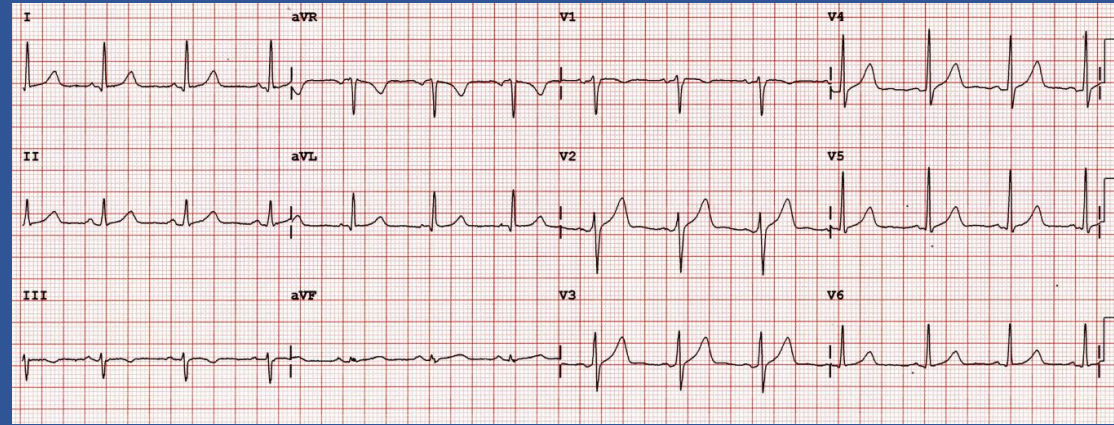
**Normal**  
- 30° a + 100°

Variantes de posición

Hipertrofia ventricular izquierda  
Estimulación ventricular de la VSVD  
Bloqueo de la rama izquierda  
Bloqueo del fascículo posterior izquierdo

**Eje a la izquierda**  
- 30° a -90°

Bloqueo del fascículo anterior izquierdo  
Estimulación ventricular apical derecha  
CIA tipo ostium primum  
Bloqueo de la rama izquierda



## Corazón horizontal

Eje entre 0° y - 30°

Patrón QISIII (negatividad inicial en DI, negatividad final en DIII)

aVL y V6 muestran morfología de epicardio izquierdo (R, qR, qRs, Rs)

V1 y aVF muestran morfología de epicardio derecho (QS, rS, Qr, rSr')

TIDI (valor absoluto y relativo) normal

## Corazón intermedio

Eje cercano a 30°

aVL, aVF y V6 muestran morfología de epicardio izquierdo (R, qR, qRs, Rs)

## Corazón vertical

Eje entre 60° y 90°

Patrón SIQIII (negatividad final en DI, negatividad inicial en DIII)

aVF y V6 muestran morfología de epicardio izquierdo (R, qR, qRs, Rs)

V1 y aVL muestran morfología de epicardio derecho (QS, rS, Qr, rSr')

TIDI (valor absoluto y relativo) normal