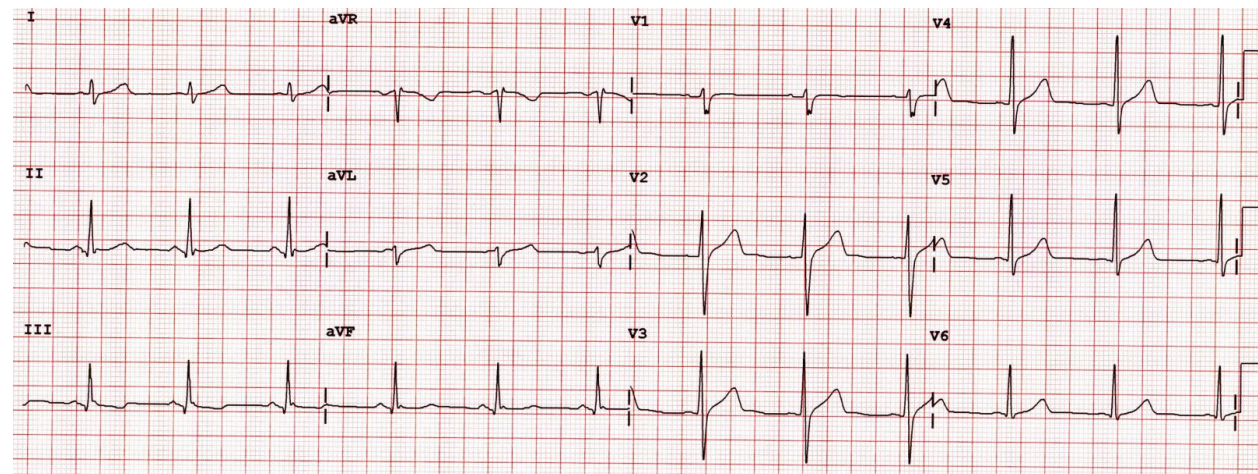


Corazón vertical

- Activación horaria en el plano frontal: SIQIII.
- Eje de QRS entre 60° y 90° (hasta 110°).
- Duración de QRS normal.
- TIDI normal (y de la misma duración en aVL respecto aVF).



Bloqueo del fascículo posterior izquierdo

- Activación horaria en el plano frontal: SIQIII.
- Eje de QRS entre 70° y 120° .
- Duración de QRS normal o ancho, pero menos de 120 milisegundos.
- TIDI prolongado en aVL respecto aVF.
- Morfología qR en derivaciones inferiores.
- Ausencia de onda r terminal en aVR.

