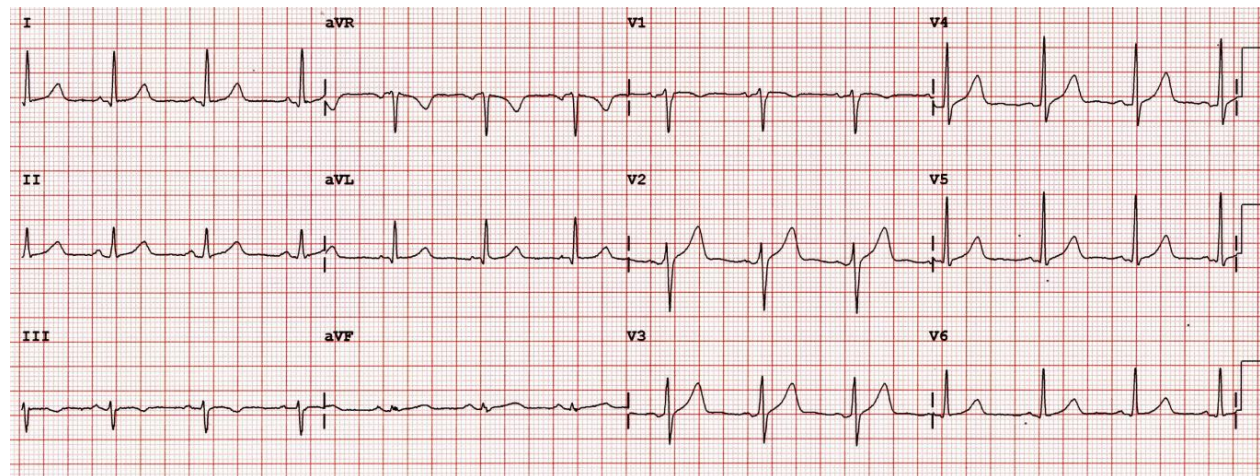


Corazón horizontal

- Activación antihoraria en el plano frontal: QISIII.
- Eje de QRS entre 0° y 30° .
- Duración de QRS normal.
- TIDI normal (y de la misma duración en aVL respecto V6).
- Onda S en precordiales izquierdas (en caso de que también muestre dextrorrotación).



Bloqueo del fascículo anterior izquierdo

- Activación antihoraria en el plano frontal: QISIII.
- Eje de QRS a la izquierda de -30° .
- Duración de QRS normal o ancho, pero menos de 120 milisegundos.
- TIDI prolongado en aVL respecto V6.
- Onda S en precordiales izquierdas.
- Onda r terminal en aVR.

