

# Abordaje sistemático de las arritmias cardíacas

## 3) Análisis de la relación auriculoventricular

## 3) Conducción retrógrada

A



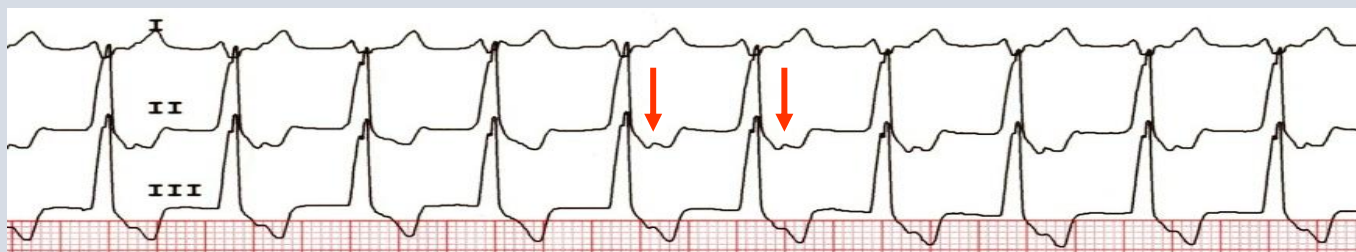
B



C



D



E



- Puede ocurrir en presencia de conducción AV normal o anormal (E).
- Puede ser difícil de reconocer por la sobreposición de la onda P con la onda T o el segmento ST.
- La relación QRS:P puede ser 1:1 o mostrar otros cocientes de conducción.
- Puede ser secundaria a ritmo nodal, ritmo idioventricular, extrasístoles ventriculares (A, B), taquicardia ventricular (D) y estimulación artificial (C, E).
- La conducción retrógrada puede ser a través del nodo AV o de una vía accesoria.