

# Abordaje sistemático de las arritmias cardíacas

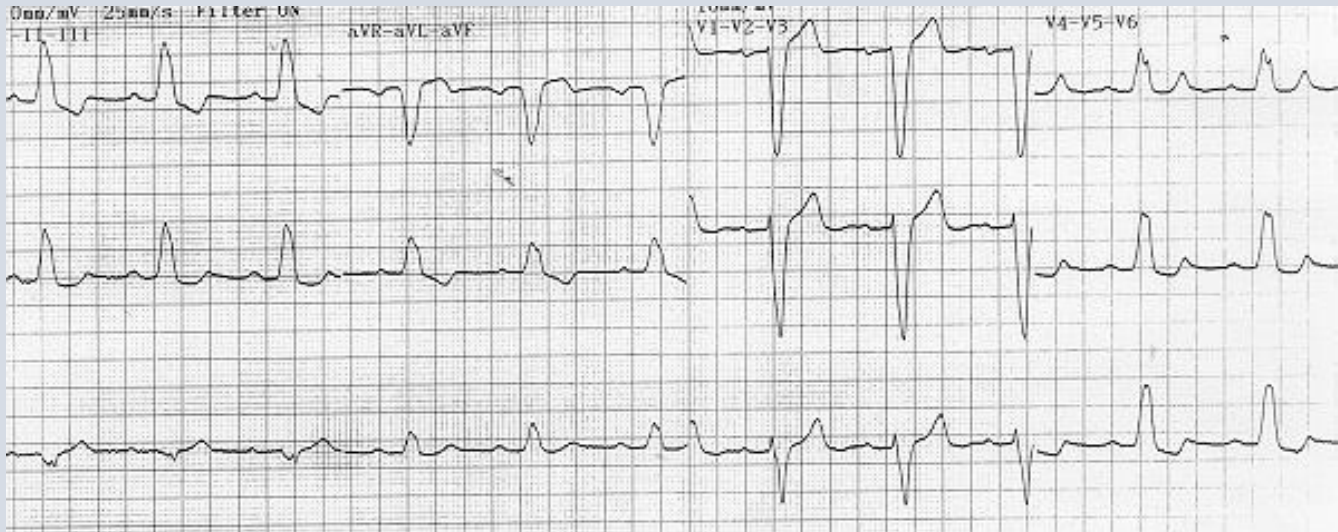
## 2) Análisis de la actividad ventricular

## 2) Bloqueo de rama izquierda de grado mayor

A



B



### 1) Origen del impulso:

Sinusal, auricular o nodal

### 2) Duración:

Más de 120 mseg.

### 3) Eje eléctrico:

El vector está desviado hacia el ventrículo bloqueado:  
izquierda, atrás, y arriba (A) o abajo (B)

### 4) Morfología y polaridad:

Morfología R empastada en derivaciones izquierdas.

Morfología S empastada en derivaciones derechas.

TIDI mayor de 35 mseg en aVL / V6.

### 5) Repolarización ventricular:

Punto J, segmento ST y onda T de polaridad opuesta al empastamiento.