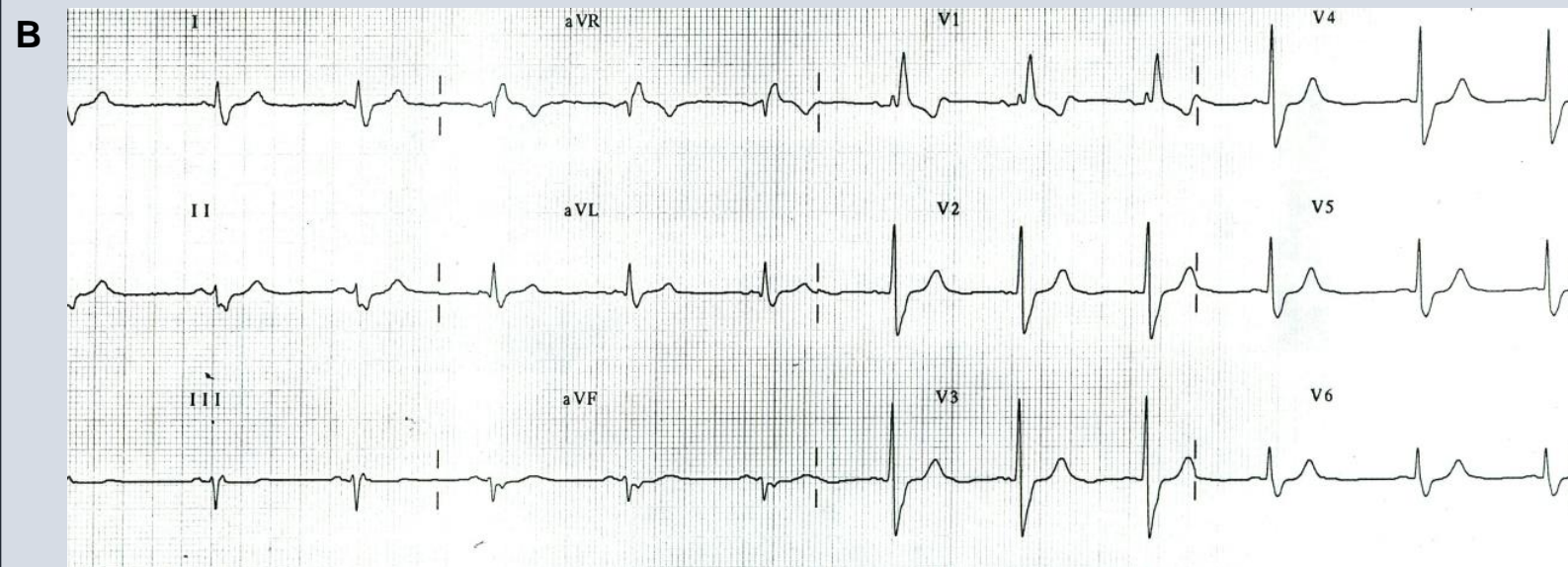
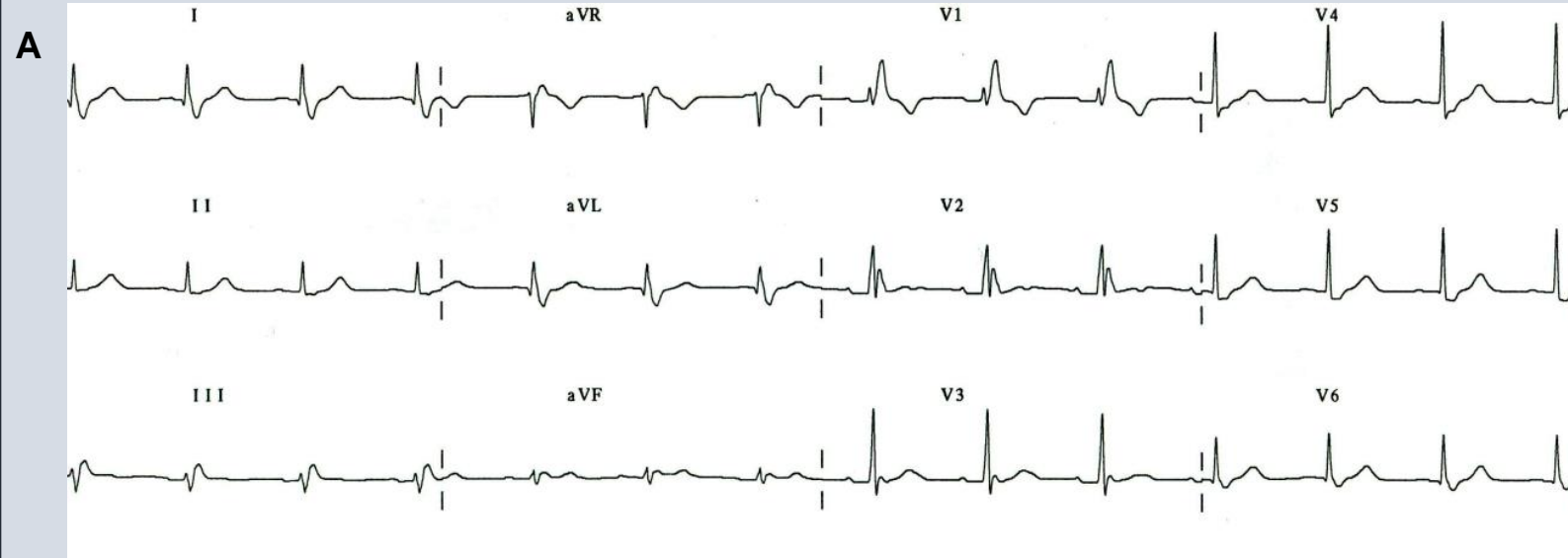


# Abordaje sistemático de las arritmias cardíacas

## 2) Análisis de la actividad ventricular

## 1) Bloqueo de rama derecha de grado mayor



### 1) Origen del impulso:

Sinusal, auricular o nodal

### 2) Duración:

Más de 120 mseg.

### 3) Eje eléctrico:

El vector de la porción terminal está desviado hacia el ventrículo bloqueado: derecha, adelante y abajo (A) o arriba (B)

### 4) Morfología y polaridad:

Porción inicial normal.

Morfología rSR' ó rsR' en V1

Empastamiento de la R en V1, V2, aVR, DIII

Empastamiento de la S en DI, aVL, V5, V6

TIDI mayor de 35 mseg en V1

### 5) Repolarización ventricular:

Onda T de polaridad opuesta al empastamiento del complejo QRS