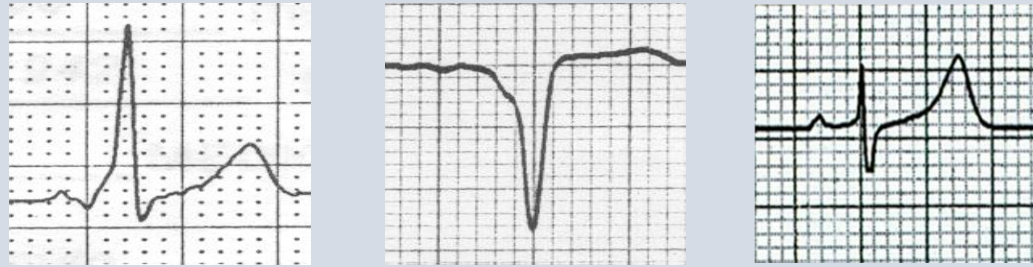


# Abordaje sistemático de las arritmias cardíacas

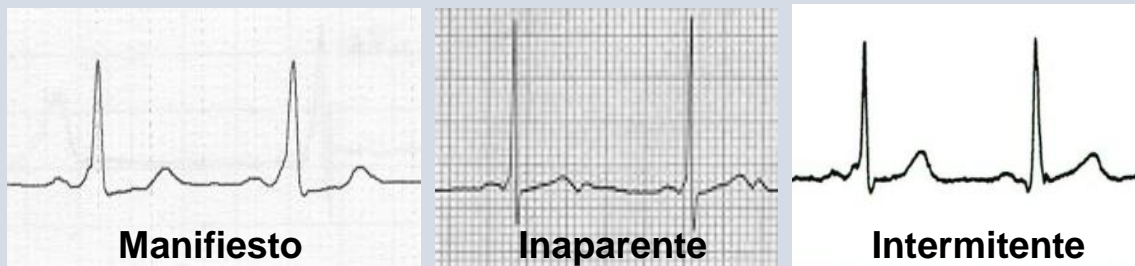
## 2) Análisis de la actividad ventricular

## 3) Preexcitación ventricular

A



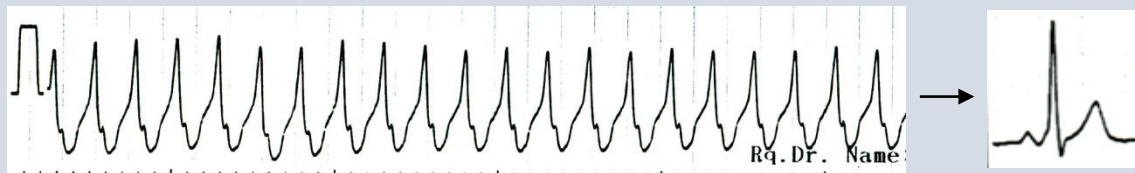
B



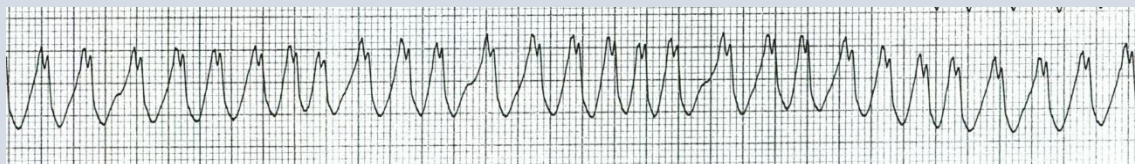
C



D



E



### 1) Características de la preexcitación (WPW):

- Intervalo PR corto ( $< 120$  msec).
- Empastamiento inicial del complejo QRS (onda delta).
- La onda delta puede ser positiva, negativa o isoelectrica (A).
- Complejo QRS ancho, dependiendo del grado de preexcitación.
- La preexcitación puede ser manifiesta, inaparente o intermitente (B).
- Desviación del eje de la onda delta y del complejo QRS alejándose de la ubicación del haz anómalo.
- Alteración secundaria en la repolarización ventricular.

### 2) Arritmias asociadas:

- Taquicardia por reentrada auriculoventricular ortodrómica (C).
- Taquicardia por reentrada auriculoventricular antidrómica (D).
- Fibrilación auricular preexcitada (E).