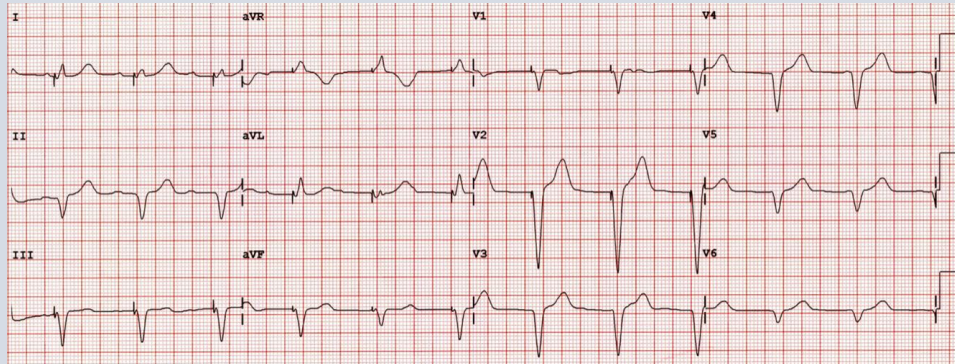


Abordaje sistemático de las arritmias cardíacas

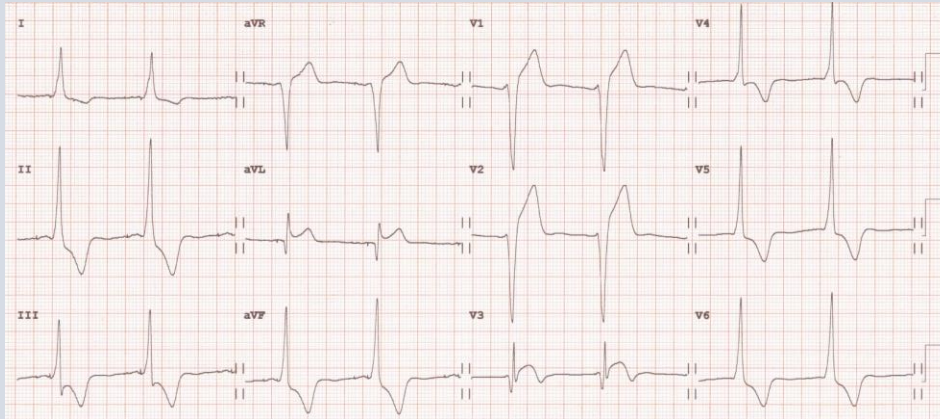
2) Análisis de la actividad ventricular

4) Estimulación ventricular artificial

1



2



3



1) Apical del ventrículo derecho:

- Espiga de estimulación precediendo al QRS (a veces imperceptible cuando es bipolar)
- QRS ancho
- Eje eléctrico: arriba, a la izquierda y atrás
- Repolarización opuesta a la polaridad del QRS

2) Vía de salida del ventrículo derecho:

- Espiga de estimulación precediendo al QRS
- QRS ancho
- Eje eléctrico: abajo y relativamente a la derecha
- Repolarización opuesta a la polaridad del QRS

3) Biventricular (resincronización ventricular):

- Ocasionalmente se pueden ver dos espigas antecediendo al QRS, una para cada ventrículo
- QRS relativamente estrecho
- La morfología del QRS es el resultado de la fusión dos impulsos ventriculares: derecho e izquierdo
- Eje eléctrico: arriba y a la derecha
- La repolarización es variable, dependiendo de la duración del QRS