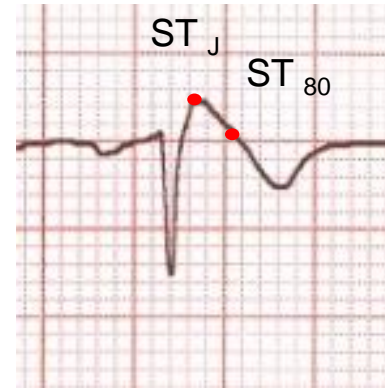


## Patrón de Brugada

- Elevación del punto J en derivaciones derechas
- Desnivel positivo *descendente* del segmento ST
- Onda T negativa
- Intervalo QT normal
- Cociente del desnivel del segmento ST a nivel del punto J y 80 milisegundos después  $> 1$



$$ST_J / ST_{80} > 1$$

## Repolarización precoz

- Elevación del punto J en derivaciones derechas
- Desnivel positivo *ascendente* del segmento ST
- Onda T positiva o bifásica (+/-)
- Intervalo QT normal
- Cociente del desnivel del segmento ST a nivel del punto J y 80 milisegundos después  $< 1$



$$ST_J / ST_{80} < 1$$