

Abordaje sistemático de las arritmias cardíacas

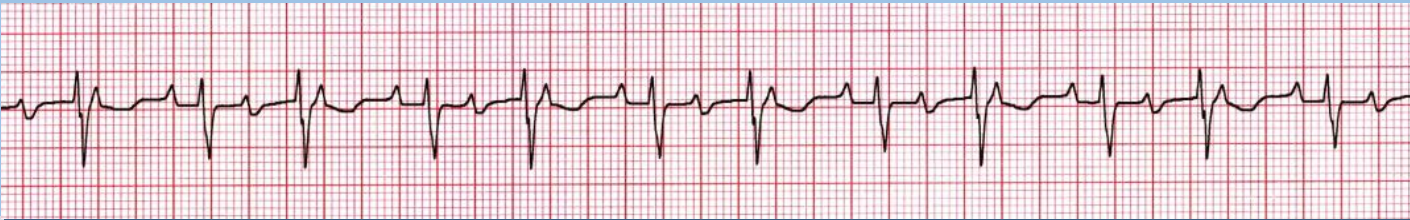
3) Análisis de la relación auriculoventricular

2) Bloqueo auriculoventricular

A



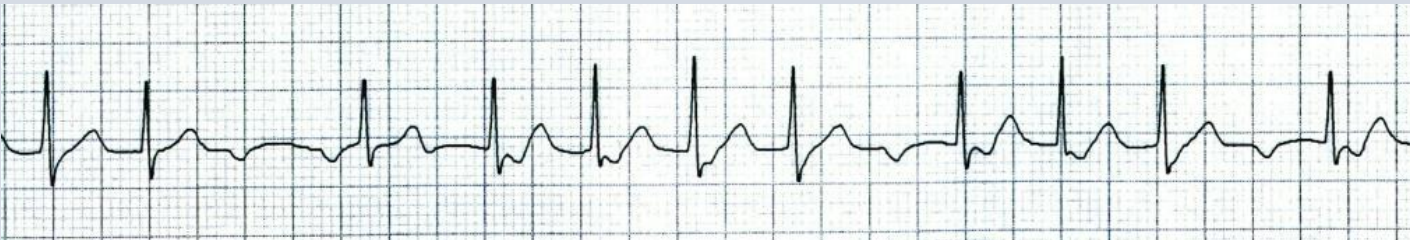
B



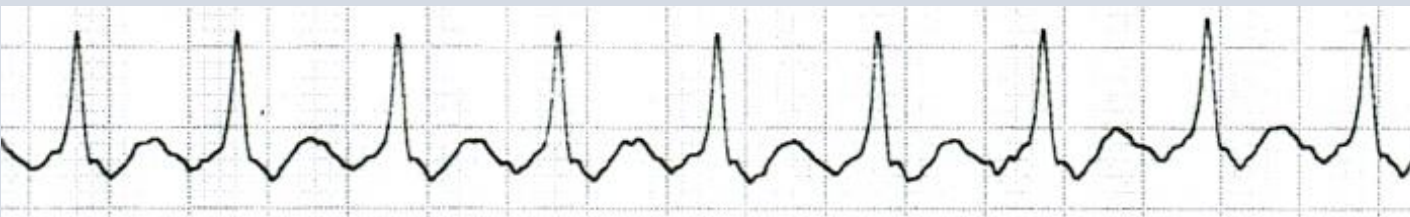
C



D



E



- 1) Este análisis se refiere al desarrollo de BAV en presencia de taquicardia, no cuando la frecuencia auricular es normal.
- 2) La onda P puede ser sinusal o ectópica (A-D); puede ser onda F del flúter auricular (E).
- 3) La conducción AV puede ser fija (A, E) o variable (B-D).
- 4) La conducción fija puede ser 2:1 (lo más común); el cociente también puede ser 3:1, 4:1, etc.
- 5) La conducción variable generalmente se debe a un fenómeno de Wenckebach (B y C).
- 6) Existe aloarritmia cuando el patrón de conducción es repetitivo (3:2, B), 4:3, 5:4, etc.